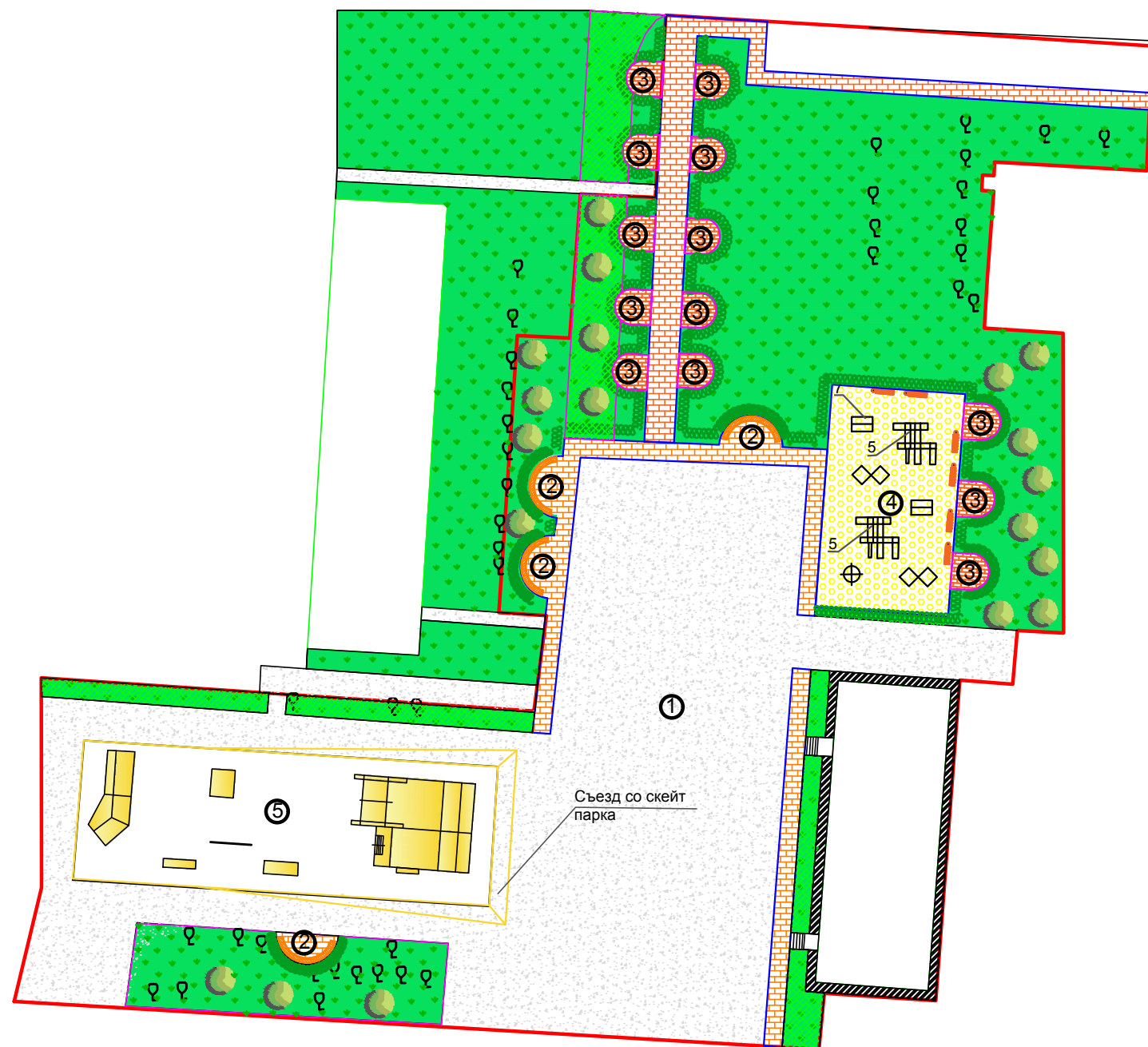


Городская площадь напротив сквера адмирала Макарова



Условные обозначения

-  - Газон
-  - Покрытие тротуаров (ПА ЛИНИЯ 1115 м2)
-  - Сухой ручеек
-  - Граница участка
-  - Деревья существующие
-  - Урна
-  - Скамейки парковые
-  - Дерево декоративное (металлическое) 1 шт. (1 шт. = 200 кг.)
-  - Топиар фигура амура (из декоративного искусственного материала)
-  - Топиар фигура сердца (из декоративного искусственного материала)
-  - Клумба переносная
-  - Свидина
-  - Спирия 11 шт
-  - Хоста 20 шт
-  - Можжевельник 15 шт
-  - Многолетние цветы
-  - Однолетние цветы
-  - Мраморная крошка "Серо-голубая"
-  - Арка типа "пергола" 15 шт. (1 шт. = 250 кг.)
-  - Декоративные камни -валуны
-  - Мостик декоративный (чугунные перила)
-  - Нулевой километр R-3,5 м
-  - Сакура
-  - Живая изгородь "Калинолистный пузыреплодник"
-  - Покрытие тротуаров (ТИАРА 1007 м2)

Экспликация планировочных фрагментов

№	Наименование	Примечание
1	Входная зона в сквер	
2	Демонстрационная зона, ланитник вице-Адмирала Макарова	
3	Городской фонтан	
4	Площадка для молодежи	
5	Зона отдыха	
6	Прогулочная зона	
7	Развлекательная зона (нулевой километр)	
8	Сухой ручеек	
9	Парковка	